

穹顶配套辅材说明书

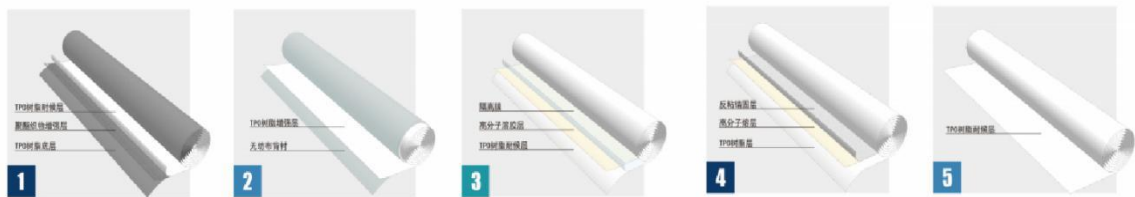
一、WH-T 系列 TPO 防水卷材

1、产品简介：

万华 WH-T 系列 TPO 防水卷材，选用进口 TPO 树脂，辅以阻燃剂、光屏蔽剂、抗氧化剂、光稳定剂、软化剂、增强织物等，通过共挤压延工艺生产的热塑性聚烯烃防水卷材。

本产品适用于建筑外露或非外露式屋面防水层，及易变形的建筑地下防水，尤其适用于轻钢型钢结构屋面，是大型工业厂房、公用建筑等屋面的首选防水材料。

2、产品类型：



聚氨酯内增强型

背衬型

自粘型

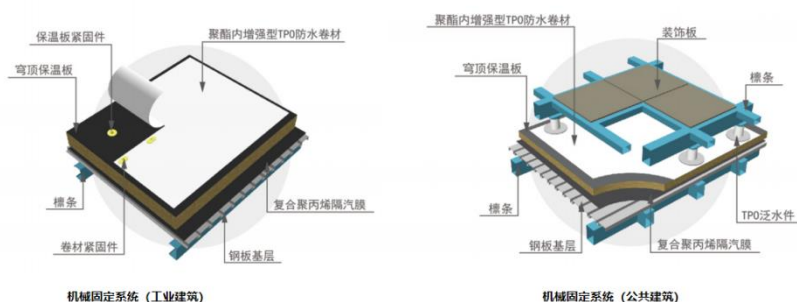
预铺发粘型

匀质型

3、产品特点：

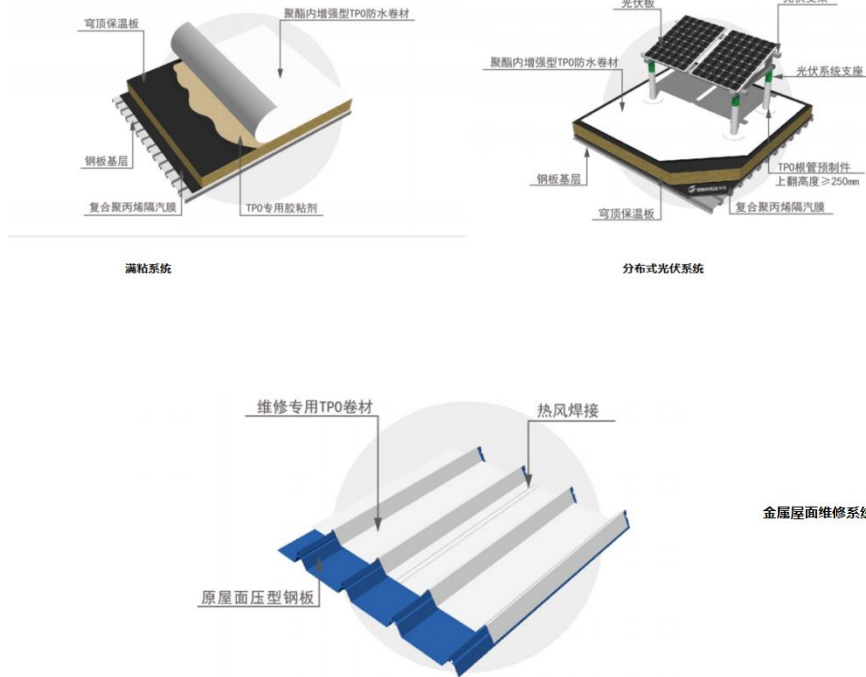
- ① 高耐老化与耐候性；
- ② 卓越的低温柔韧性；
- ③ 优秀的可焊接性；
- ④ 抵抗静态与动态穿刺；
- ⑤ 符合环保要求；
- ⑥ 耐根系穿刺性；光热反射性
- ⑦ 可提供多种色彩，满足个性定制

4、系统工艺：



机械固定系统（工业建筑）

机械固定系统（公共建筑）



二、WH20 系列防潮隔气膜

1、产品简介：

万华 WH20 系列防潮隔汽膜是专为建筑围护系统的气密性和冷凝控制而设计。其可以提供优异的水汽隔离功能，保护保温隔热层与建筑构造不受来自温暖室内环境中湿气的影 响，阻隔水汽进入保温层，保证保温隔热材料的干燥，长久发挥节能效果。

2、产品特点：

气密性 优异的隔汽性能保证建筑气密性。

水密性 优异的防水性能，特殊情况下可作为围护结构第二道防水层。

耐久性 优异的耐久性保证材料气密、水密稳定发挥，让建筑节能更持久。

安全性 防滑表面，施工安全，拥有极佳的物理性能和超长的施工作业期。

3、产品应用：

WH20 系列产品优异的物理性能及极佳的隔汽性能非常适合应用于单层柔性屋面系统中的隔汽层，放置在保温层下方，用来隔绝建筑物内部水汽对保温材料的侵袭，保证保温材料长久有效的热工性能。对于冷库等特殊应用领域，WH20 系列产品应该设置于高温侧。

三、WH10 系列防水透气膜

1、产品简介：

WH10 系列防水透汽膜覆盖在建筑围护结构保温层之外，能阻隔风雨对建筑物的侵袭，减少空气对流，增强围护结构的水密性和气密性，同时优异的透汽性又可以让围护结构中滞留水汽迅速排出，从而保持围护结构的耐久性，保证建筑物的舒适度。

2、产品特点：

气密性 优异的防风性能保证建筑气密性，可减少热对流，提升建筑节能效率。

水密性 优异的防水性能，可用作建筑围护结构的第二道防水层。

透气性 帮助围护结构内的水汽扩散，是保温改造保持自然干燥。

耐久性 优异的耐久性保证材料气密、水密、透汽性能稳定发挥，让建筑节能更持久。

3、产品应用：

WH10 系列防水透汽膜可广泛应用在钢结构厂房、公共建筑幕墙体系内，有效避免保温失效及冷凝的形成。